



# Případová studie

## Ječmen jarní

Sezóna 2024/2025

**Popis pokusu:** Porovnání přínosu variabilně provedené výživy a setí oproti uniformnímu přístupu

**Podnik:** Podorlické zemědělské družstvo  
Petr Junek

**Výsledek:**

Zvýšení výnosu **11 %**

Zvýšení zisku **3.769 Kč/ha**

◆ Podorlické zemědělské družstvo hospodaří na 1.622 ha půdy v okrese Rychnov nad Kněžnou, z této výměry je 1.139 ha orná půda. Rostlinná výroba je orientována na pěstování obilovin (pšenice, ječmen, oves, žito, triticales), řepky a brambor a také množení travních semen. Značnou část rostlinné výroby tvoří pěstování objemných krmiv pro rozsáhou živočišnou výrobu. Ta je zaměřena na chov dojnic, produkci mléka a odchov jalovic a zástavového skotu.

### Pokusný půdní blok Nad sochou

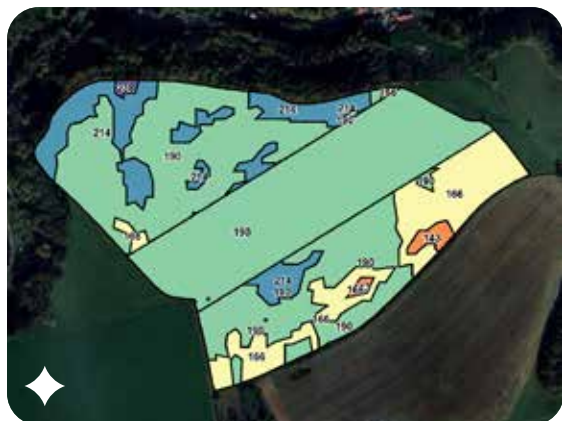


◆ Celková výměra honu je 24,7 ha, pokusná část měla výměru 16,9 ha a část kontroly 7,8 ha.

Na obrázku vlevo je mapa relativního výnosového potenciálu, část kontroly je vyznačena červeným obdélníkem. Při výběru místa pokusu i kontroly se snažíme vybrat co nejvariabilnější místa, aby se různorodost pozemku mohla co nejvíce projevit.

Při vyhodnocování se výnos normalizuje výnosovým potenciálem zóny pokusu a kontroly, aby byly obě části pole porovnatelné.

# Provedené aplikace I.



## Variabilní zásobní hnojení I.

Datum: 6. 3. 2025  
Hnojivo: HYPER TOP -PHOS P 20  
Dávka kontrola: 190 kg/ha  
Dávka pokus: 143 - 238 kg/ha  
Variabilita dle RVP: 25 %



## Variabilní zásobní hnojení II.

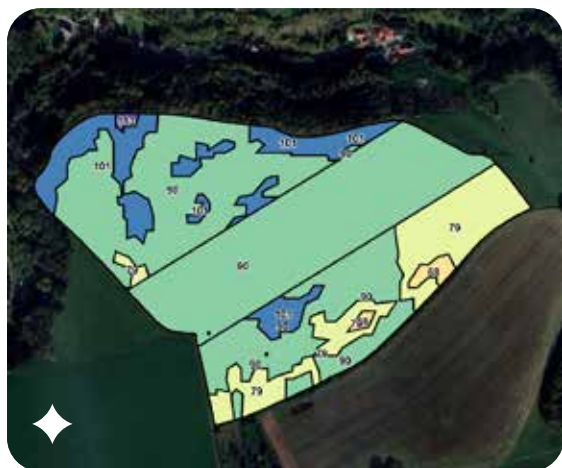
Datum: 6. 3. 2025  
Hnojivo: LOVODASA 26 + 13 S  
Dávka kontrola: 100 kg/ha  
Dávka pokus: 80 - 120 kg/ha  
Variabilita dle RVP: 20 %



## Variabilní setí

Datum: 7. 3. 2025  
Odrůda: LG Tosca  
Předplodina: pšenice ozimá  
Dávka kontrola: 189 kg/ha  
Dávka pokus: 138 - 215 kg/ha  
Variabilita dle RVP: -27 %

## Provedené aplikace II.



### Variabilní produkční hnojení I.

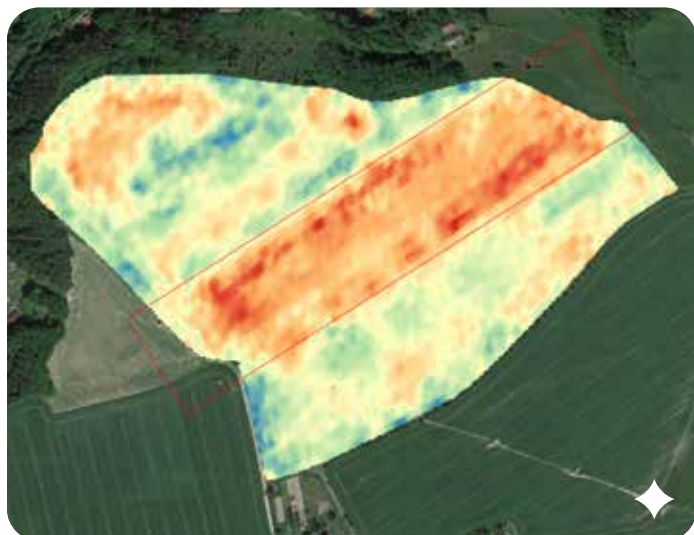
Datum: 15. 4. 2025  
Hnojivo: LOVODASA 26 + 13S  
Dávka kontrola: 90 kg/ha  
Dávka pokus: 68 - 113 kg/ha  
Variabilita dle RVP: 25 %



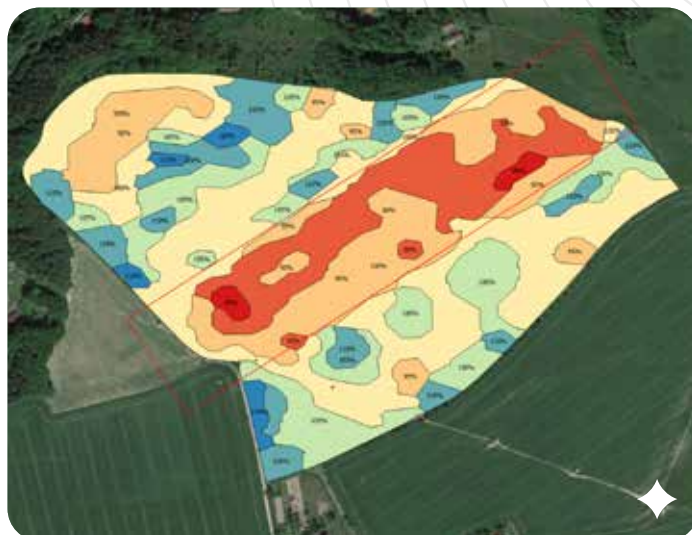
### Variabilní produkční hnojení II.

Datum: 4. 5. 2025  
Hnojivo: UREAstabil  
Dávka kontrola: 50 kg/ha  
Dávka pokus: 35 - 65 kg/ha  
Variabilita dle RVP: 30 %  
Variabilita dle aktuálního stavu: 10 %

# Vyhodnocení a ekonomika



Výnosová mapa



Relativní výnosová mapa

♦ Na obrázku vlevo nahoře můžete vidět data z výnosoměru sklízecí mlátičky. Tato data jsou pro vyhodnocení výnosu zásadní, výnosoměr zaznamenává výnos v daném místě včetně GPS polohy. Červená místa jsou místa s nižším výnosem, naopak modrá místa jsou ta s nejvyšším výnosem.

Pro vyhodnocení pokusu jsme data získaná z výnosoměru očistili o chyby, která výnosová data běžně obsahují. Jedná se zejména o nepřesná data na souvratích, při objezdech překážek či nestandardním pohybu techniky po poli. Současně jsme statisticky odstranili všechny extrémní (chybové) hodnoty. Pokusy zakládáme a zpracováváme podle jasné metodiky, která vychází z metodiky Mendelovy univerzity v Brně.

Pěstební zásah	Variabilně	Pěstební zásah	Variabilně
Základní hnojení	✓	Produkční hnojení I. a II.	✓
Setí	✓	Kvalitativní hnojení	✗
Regenerační hnojení	✗	POR (morforegulace)	✗

Hon Nad sochou	Výměra (ha)	Výnosový potenciál	Průměrná bilance N kg/ha	Průměrný výnos	Průměrná bilance N (kg) na t výnosu
Pokus	16,87	99,70	77,4	8,466	9,143
Kontrola	7,78	99,68	77,4	7,628	10,147
Rozdíl (t)				0,838	-1,004
Rozdíl (%)				10,98 %	-9,89 %
<b>Zvýšení zisku (Kč/ha) (při ceně ječmene 4.500 Kč/t)</b>					<b>3.769</b>

**11 %**

Zvýšení výnosu

**3.769**

Kč/ha

Zvýšení zisku